

COMUNE DI SERAVEZZA
PROVINCIA DI LUCCA

PIO ISTITUTO CAMPANA
Azienda Pubblica di Servizio alla Persona

RIORGANIZZAZIONE DEGLI SPAZI INTERNI ED
ESTERNI DEL FABBRICATO ADIACENTE ALLA RSA
CON CONTESTUALE AMPLIAMENTO PER LA
REALIZZAZIONE DEL NUOVO NUCLEO ALZHEIMER
I° LOTTO

PROGETTO ESECUTIVO
ELABORATI IMPIANTI TECNOLOGICI

Il Committente:
Presidente Pio Istituto Campana
Venturini Renzo

Il Progettista:
Ing. Alberto Del Carlo

OGGETTO: IMPIANTO GAS MEDICALI
DORSALI

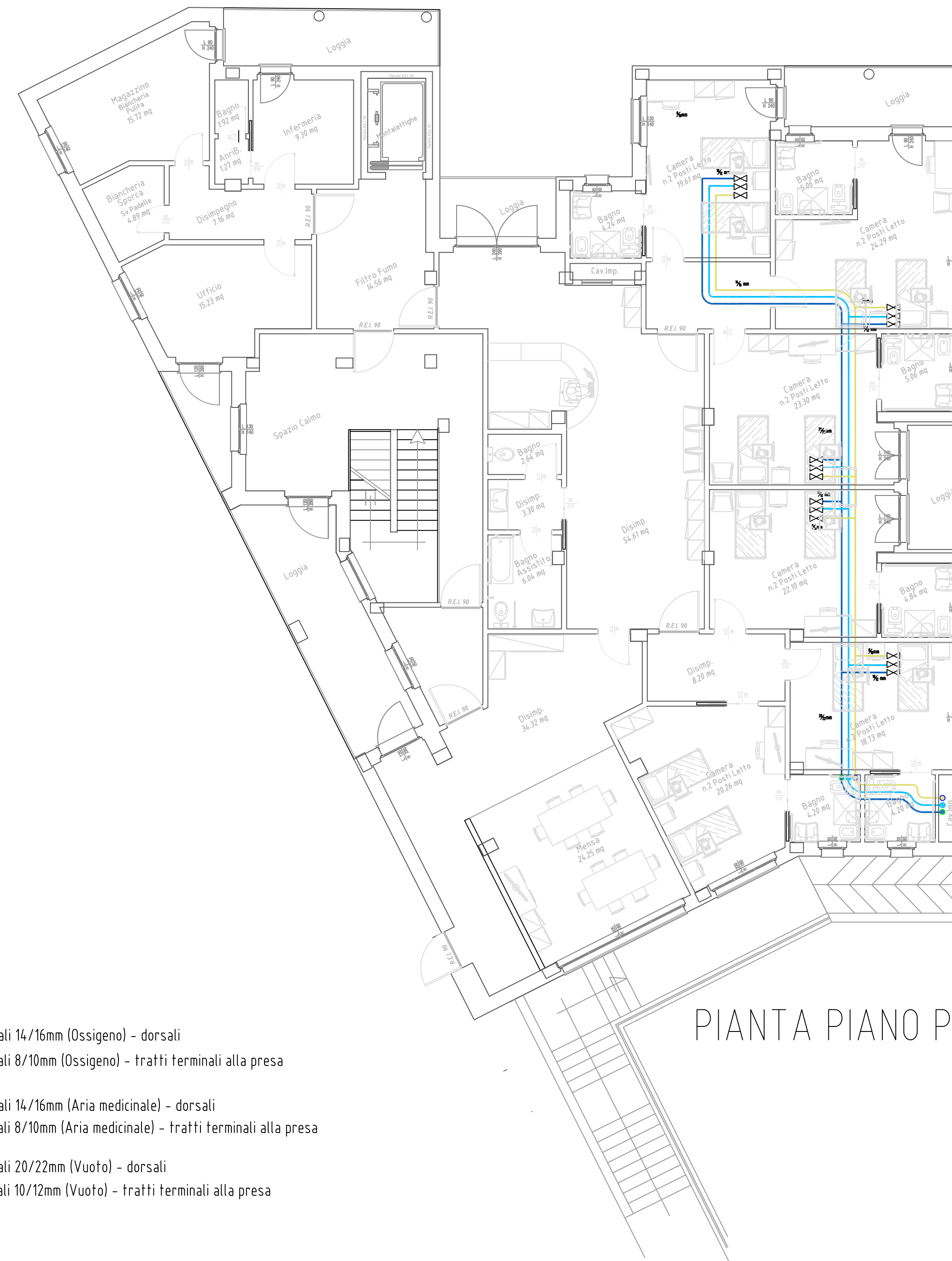
Rev.	Descrizione modifica	Data	Dil.	Appr.
4	I° Incontro Regione	14-03-2016	B.G.	
3	II° Incontro USL	23-02-2016	B.G.	
2	Modifiche	27-01-2016	B.G.	
1	Modifiche	21-12-2015	B.G.	

COMMITTENTE:
Residenza Socio Sanitaria
Pio Istituto Campana
Via F. Donati n. 100/116 55047
Seravezza (LU)

Disegno nr.
11g

Scala:
1:100

Raggruppamento Temporaneo di Professionisti
Ing. Riccardo Feliciani - Arch. Giacomo Bacci - Ing. Alberto Del Carlo - Ing. Stefano Nadotti



PIANTA PIANO PRIMO

LEGENDA

- Tubazioni in rame per gas medicali 14/16mm (Ossigeno) - dorsali
- Tubazioni in rame per gas medicali 8/10mm (Ossigeno) - tratti terminali alla presa
- Tubazioni in rame per gas medicali 14/16mm (Aria medicinale) - dorsali
- Tubazioni in rame per gas medicali 8/10mm (Aria medicinale) - tratti terminali alla presa
- Tubazioni in rame per gas medicali 20/22mm (Vuoto) - dorsali
- Tubazioni in rame per gas medicali 10/12mm (Vuoto) - tratti terminali alla presa