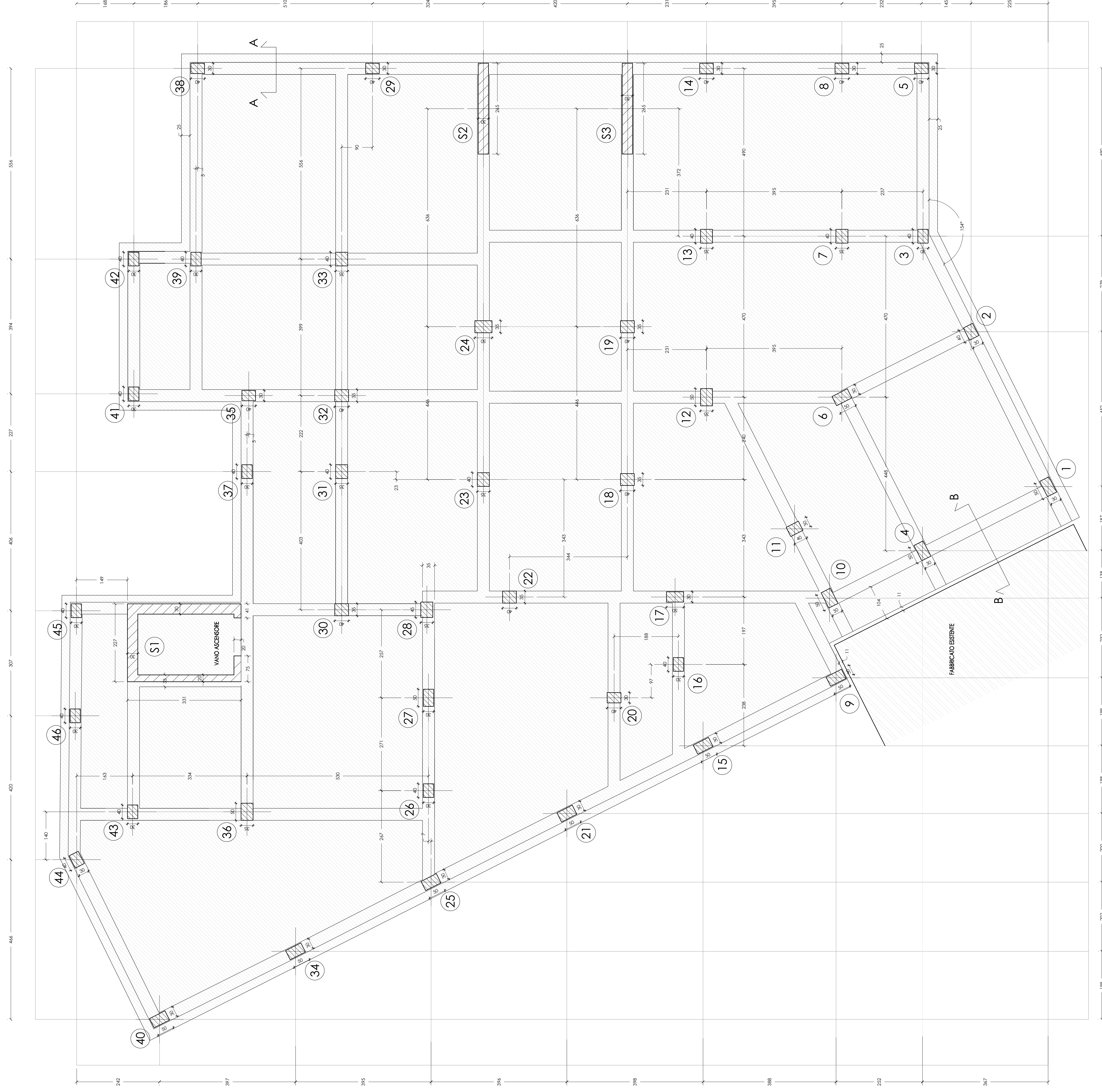
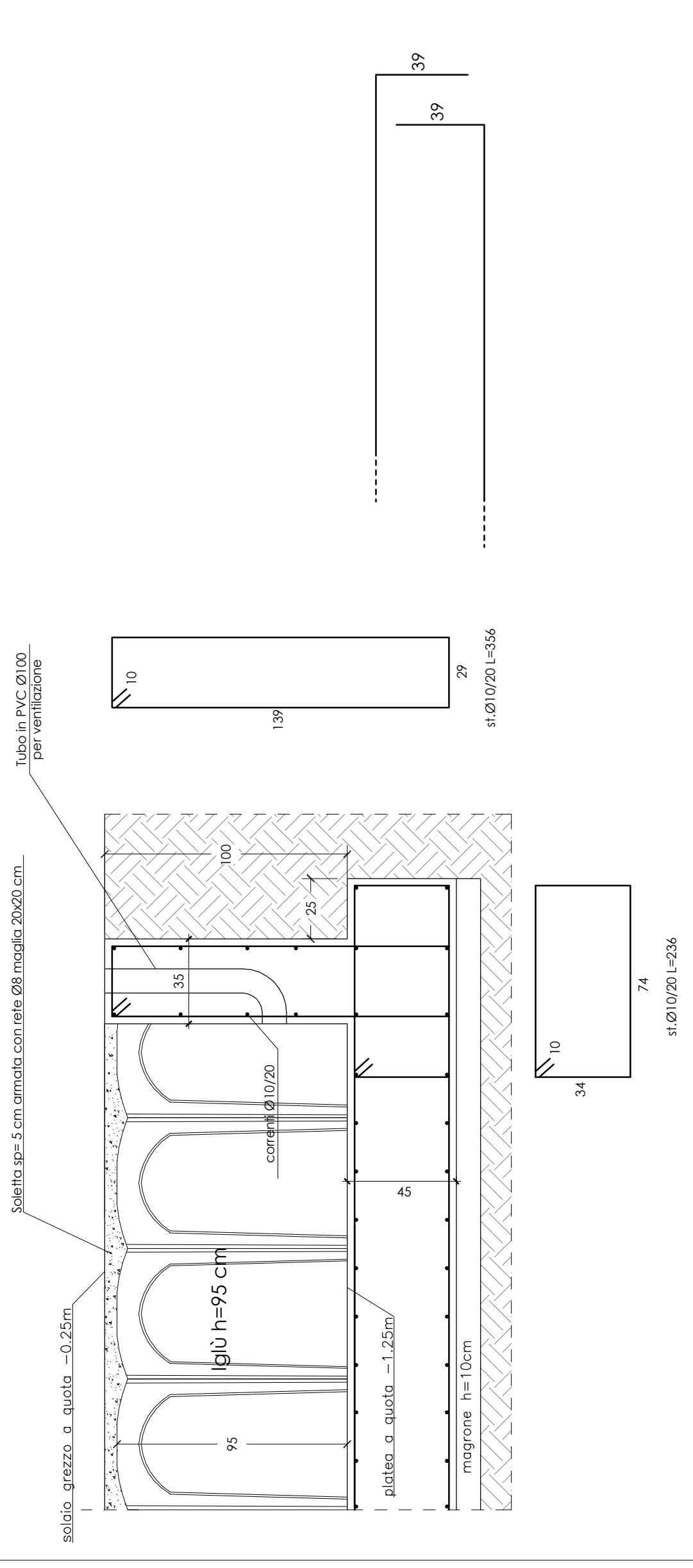


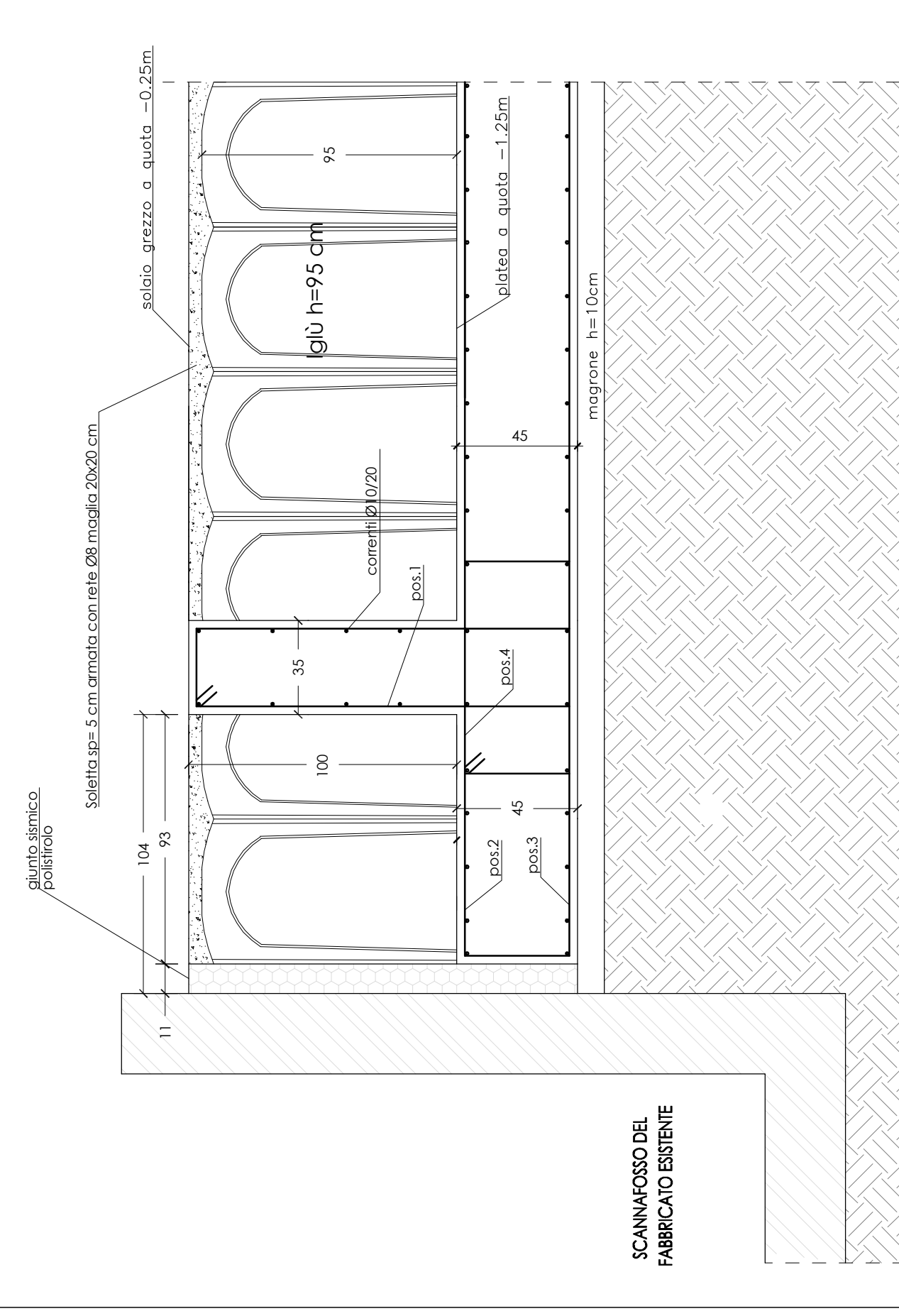
Carpenteria impalcato a quota -1.25m
scala 1:50



Sezione tipo A-A cordolo/platea
scala 1:20



Sezione B-B
scala 1:20



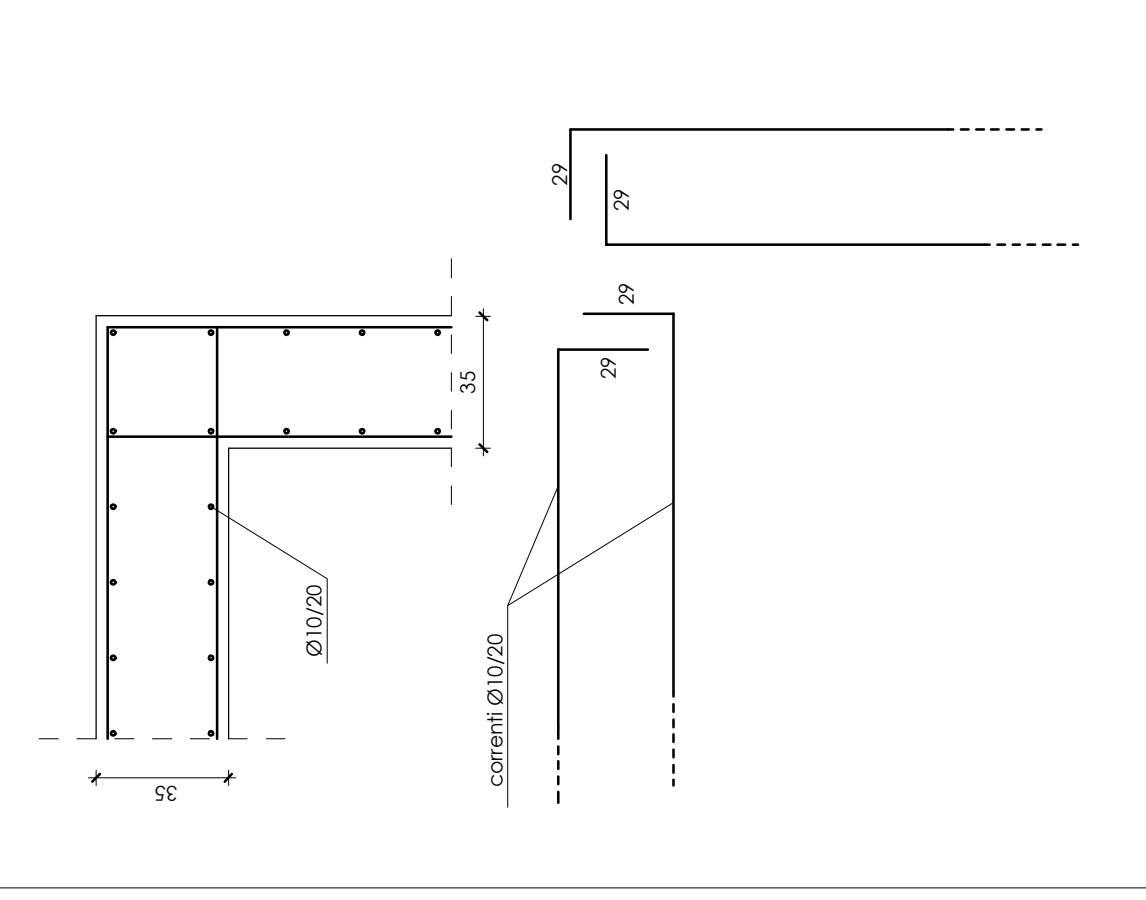
MATERIALI

- Calcestruzzo: C28/35
- Acciaio per opere in c.a. B450C controllato

NOTE

- Il capifilare deve essere 3 cm minimo.
- Le quote sono espresse in cm, ove non specificato.
- La lunghezza di sovrapposizione dei correnti è 60 diametri

Particolare angolo cordoli in c.a.



COMUNE DI SERAVEZZA
PROVINCIA DI LUCCA

PIO ISTITUTO CAMPANA
Azienda Pubblica di Servizio alla Persona

**RIORGANIZZAZIONE DEGLI SPAZI INTERNI ED
ESTERNI DEL FABBRICATO ADIACENTE ALLA RSA
CON CONTENUALE AMPLIAMENTO PER LA
REALIZZAZIONE DEL NUOVO NUCLEO ALZHEIMER**
- 1° LOTTO -

PROGETTO ESECUTIVO
ELABORATI GRAFICI STRUTTURALI

Il Committente: Provincia di Lucca Viminelli Renato	Il Progettista Strutturale: Ing. Riccardo Felicioni
OGGETTO: CARPENTERIA PLATEA Q. Ls. 1.25 m PARTICOLARI PLATEA E CORDOLATURE	Scala 1:50 Scala 1:20
COMITENTE: Residenza Socio Sanitaria Pio Istituto Campana Via F. Donatelli n. 100/116 55047 Seravezza (LU)	Disegnato: 1s
Reg. Impianti Temporanei di Refezione Ing. Riccardo Felicioni - Arch. Giacomo Bacci - Ing. Alberto Del Carlo - Ing. Stefano Napolini	

Armatura superiore e inferiore dir. X-Y - Ø14/20