

COMUNE DI SERAVEZZA

PROVINCIA DI LUCCA

PIO ISTITUTO CAMPANA

Azienda Pubblica di Servizio alla Persona

RIORGANIZZAZIONE DEGLI SPAZI INTERNI ED
ESTERNI DEL FABBRICATO ADIACENTE ALLA RSA
CON CONTESTUALE AMPLIAMENTO PER LA
REALIZZAZIONE DEL NUOVO NUCLEO ALZHEIMER
- II° LOTTO -

PROGETTO ESECUTIVO ELABORATI ARCHITETTONICI

Il Committente:
R.S.A. - Pio Istituto Campana
Il Presidente: Venturini Renzo

Progettisti:
Arch. Giacomo Bacchi - Ing. Riccardo Feliciani

STATO MODIFICATO - Layout Antincendio
PIANTA PIANO TERRA

COMITTENTE:
Residenza Socio Sanitaria
Pio Istituto Campana
Via F. Donati n. 100/116
55047 Seravezza (LU)

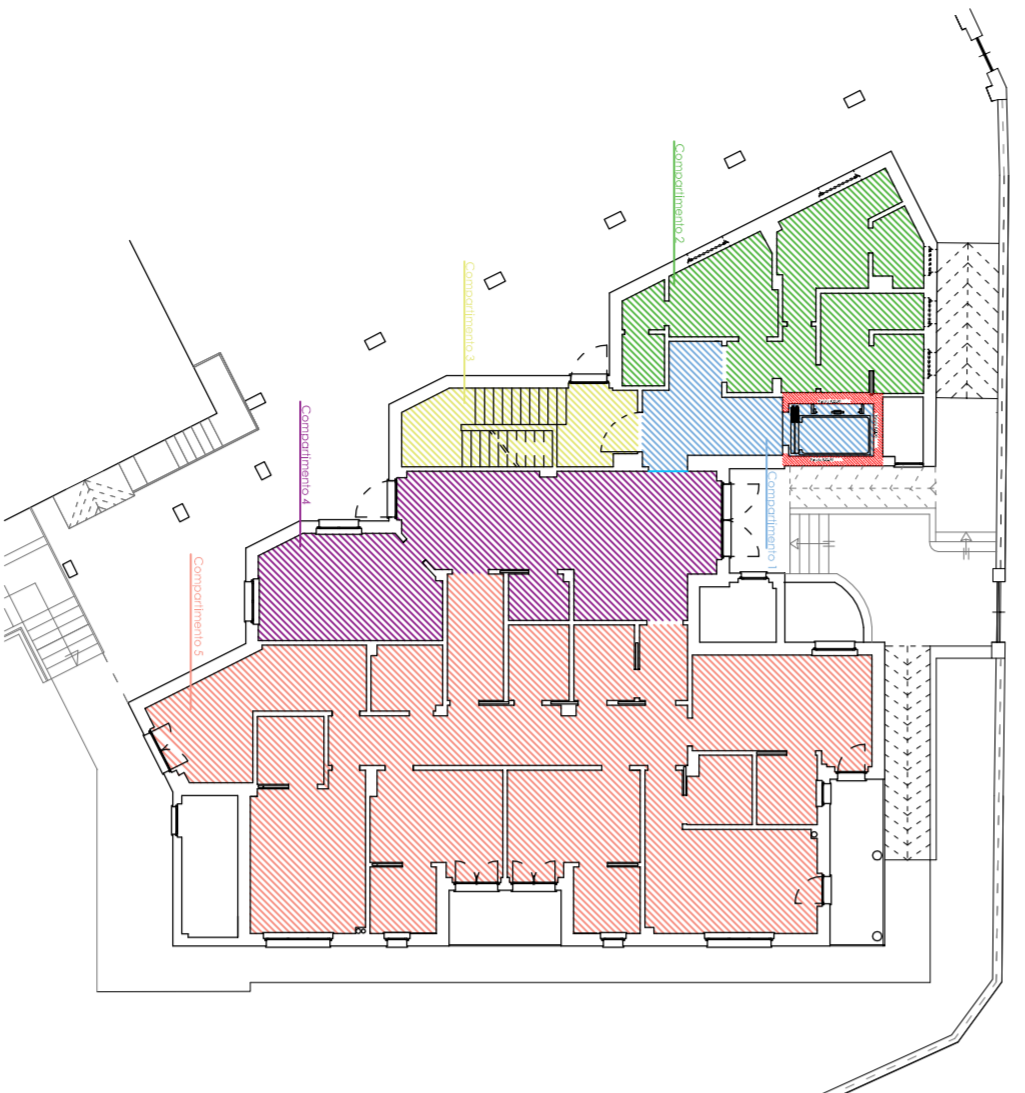
Disegno nr:
7a

Scala:
1:100

Rev. Descrizione modifica: Data Dis. Appr. Il presente disegno non può essere riprodotto o usato in parte senza permesso scritto dall'Autore.

Ing. Riccardo Feliciani - Arch. Giacomo Bacchi - Ing. Alberto Del Carlo - Ing. Stefano Nodotti

COMPARTIMENTAZIONE (Fuori Scala)



LEGENDA SIMBOLI - PREVENZIONE INCENDI

- | | | | |
|--|--|--|---|
| | uscita emergenza | | pulsante allarme incendio |
| | via di esodo | | quadro elettrico |
| | punto di raccolta | | estintore CO2 |
| | valvola generale | | estintore portatile polvere |
| | intercettazione gas metano | | luce di emergenza |
| | cassetta pronto soccorso | | rilevatore di calore a soglia fissa |
| | segnalatore ottico-acustico | | rilevatore di calore a soglia fissa |
| | rilevatore ottico di fumo e calore | | centralina impianto rilevazione incendi |
| | rilevatore interno controsoffitto | | porta resistente al fuoco REI 120 |
| | ottico di fumo e calore -ripetitore luminoso | | pulsante di sgancio energia elettrica |
| | Sprinkler interno | | si veda |
| | | | si veda |
| | | | si veda |

MUNICIPIO

Via Francesco Donati



PIANTA PIANO TERRA