

COMUNE DI SERAVEZZA
PROVINCIA DI LUCCA
PIO ISTITUTO CAMPANA
Azienda Pubblica di Servizio alla Persona

RIORGANIZZAZIONE DEGLI SPAZI INTERNI ED
ESTERNI DEL FABBRICATO ADIACENTE ALLA RSA
CON CONTESTUALE AMPLIAMENTO PER LA
REALIZZAZIONE DEL NUOVO NUCLEO ALZHEIMER
- 1° LOTTO -

PROGETTO ESECUTIVO
ELABORATI ARCHITETTONICI

Il Committente:
Presidente Pio Istituto Campana
Vittorino Ramo

Il Progettista architettonico:
Arch. Giacomo Bacchi

OGGETTO: STATO MODIFICATO
PARTICOLARI COSTRUTTIVI

COMMITTENTE:
Residenza Socio Sanitaria
Pio Istituto Campana
Via F. Donelli n. 100/116
55047 Seravezza (LU)

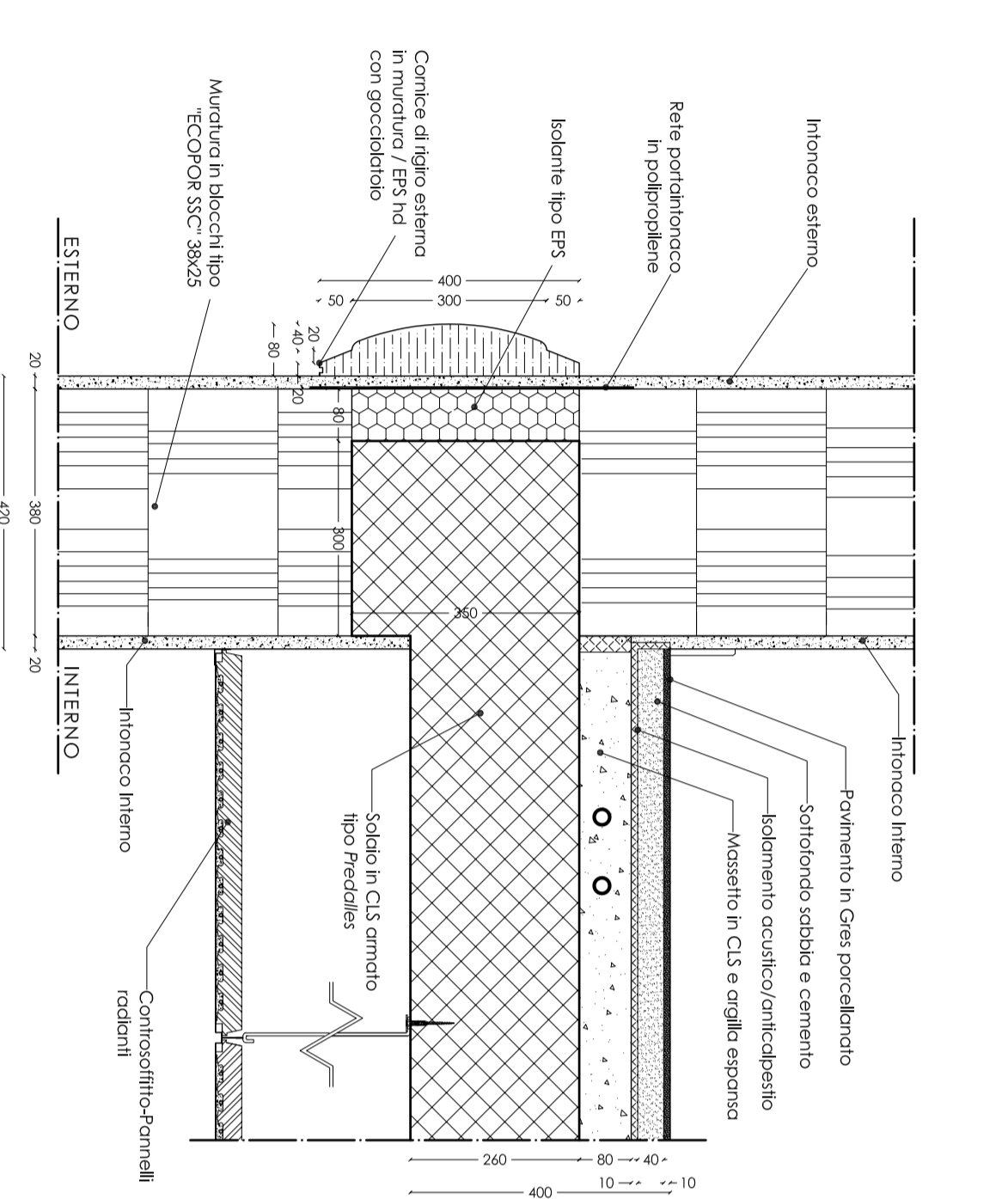
Disegno nr:
15a

Scale: 1:10

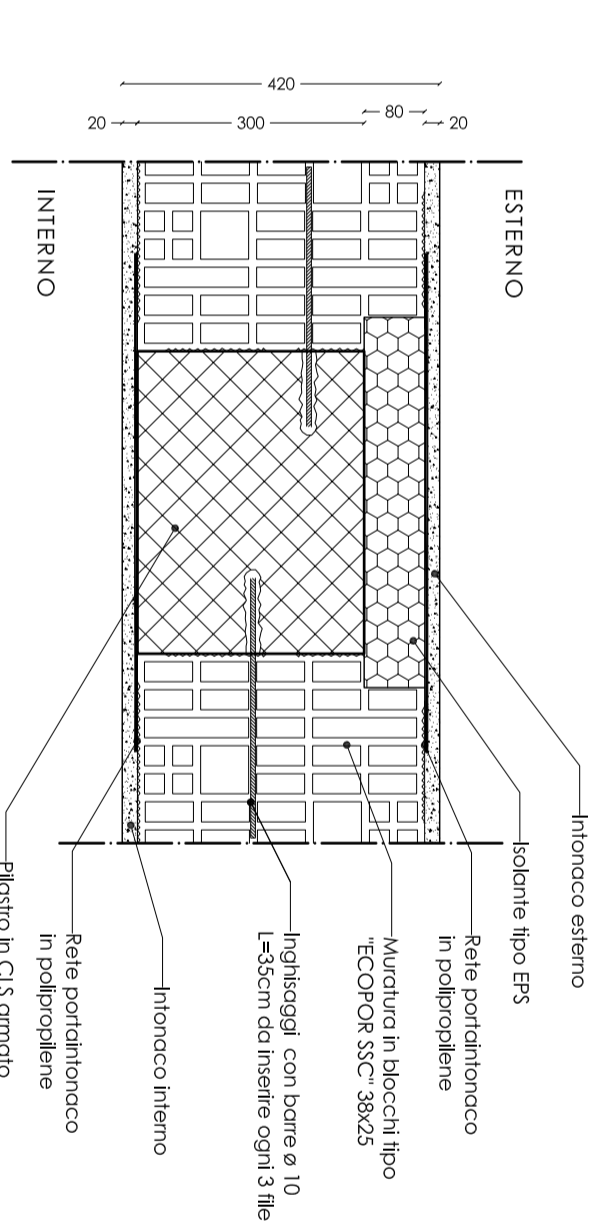
Rev.:
Descrizione modifiche:
Data: Dis: Appr:

Reggiuppiamento Temporaneo di Professionisti
Ing. Riccardo Felicioni - Arch. Giacomo Bacchi - Ing. Alberto Del Corral - Ing. Stefano Nadori

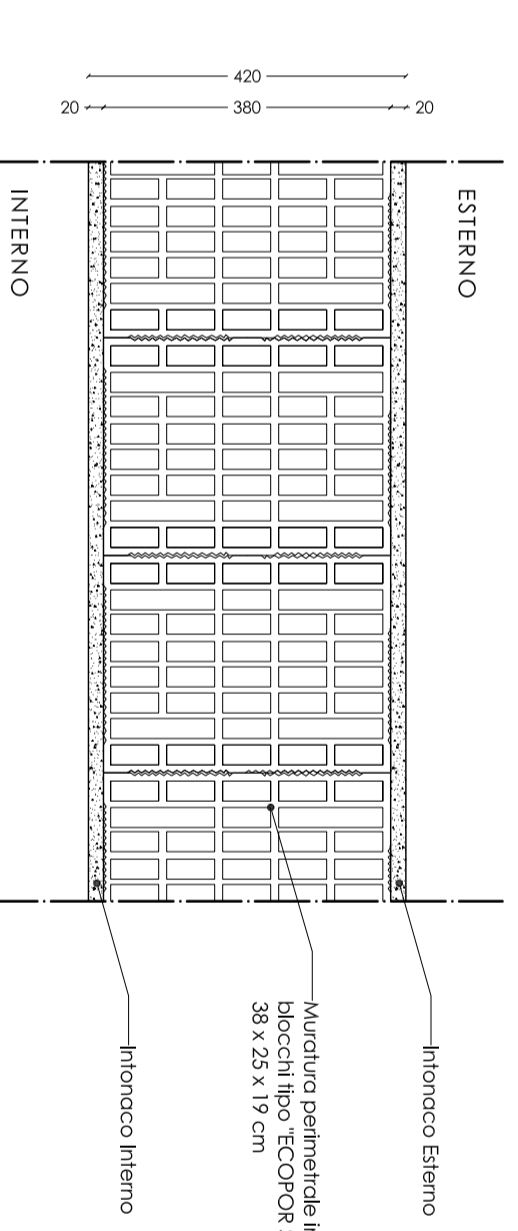
PARTICOLARE A - SOLAIO-MURO PERIMETRALE



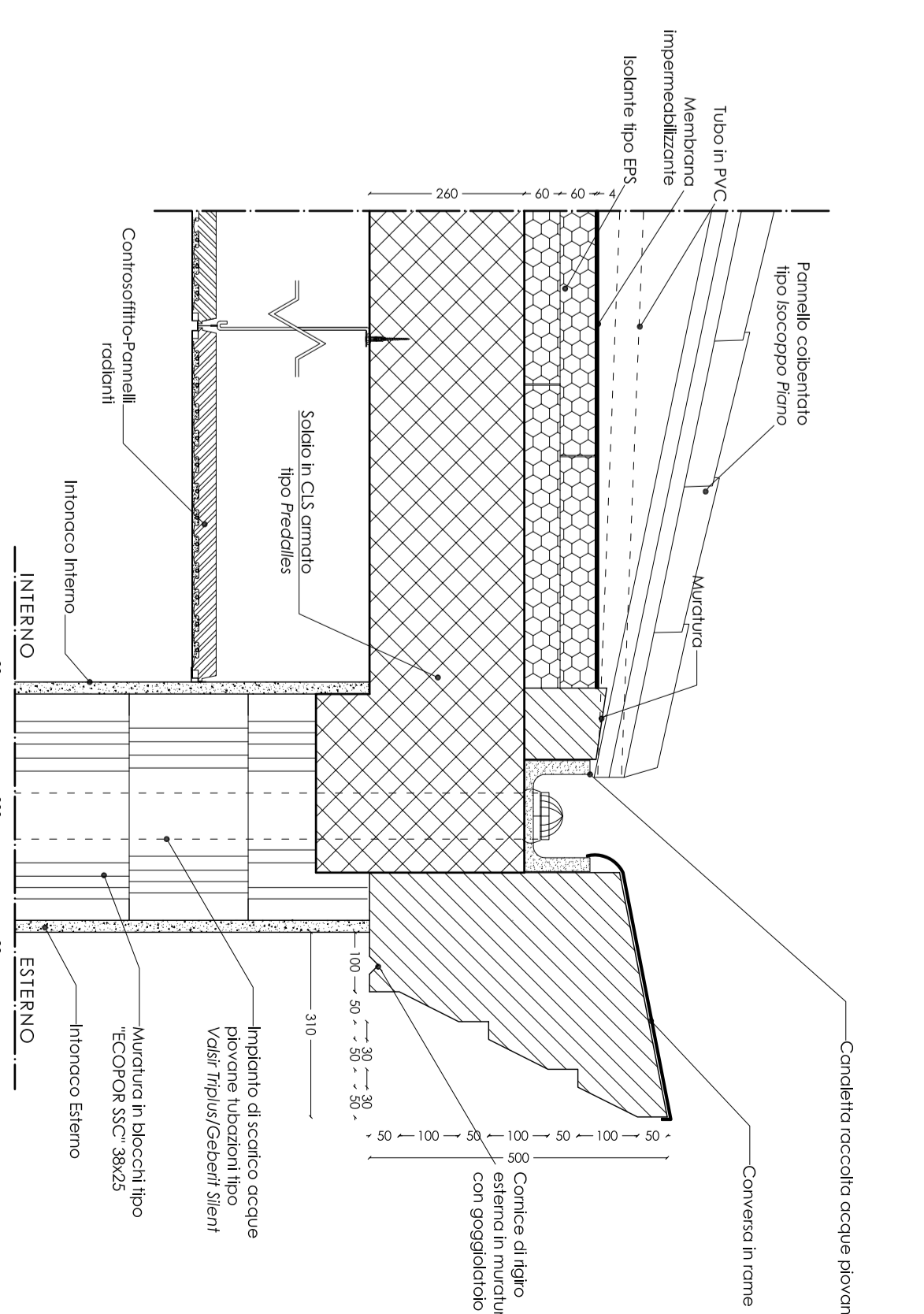
PARTICOLARE PIASTRO-MURO PERIMETRALE



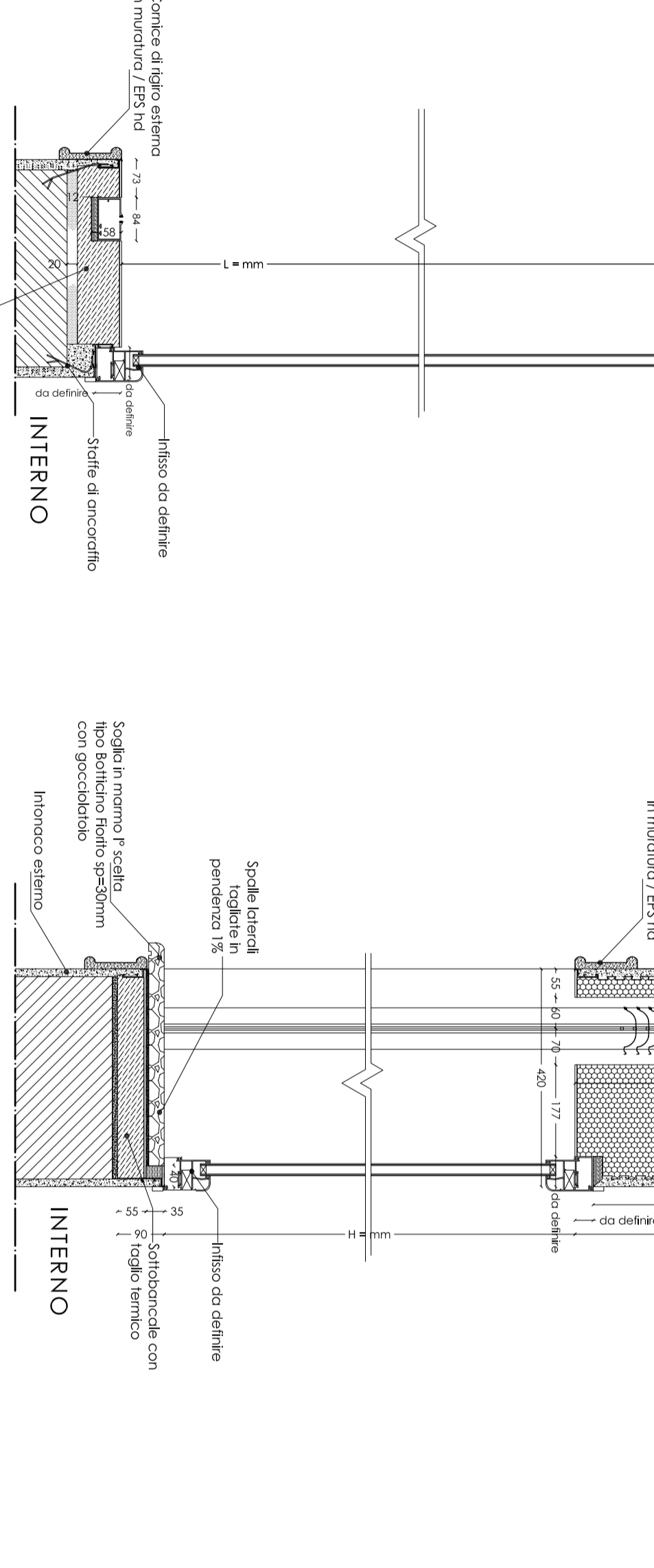
PARTICOLARE MURO PERIMETRALE



PARTICOLARE N. C - COPERTURA GRONDA



PARTICOLARE B - CASSONETTO PREFABBRICATO FINESTRA



SEZIONE ORIZZONTALE

SEZIONE VERTICALE

PARTICOLARE IMPIANTO RADIANTE A SOFFITTO TIPO RDZ

